

**Autohaus Kaufmann GmbH - Steglitz**

Angebotsnummer: 391

Ausdruck vom: 26.04.2024

## Renault Clio V Evolution 1.0 TCe 90 Automatik



<b>Preis:</b>	<b>17.990,- €</b>
<b>Zustand:</b>	Vorführfahrzeug
<b>Karosserie:</b>	Limousine
<b>Leistung:</b>	67 kW (91 PS)
<b>Kraftstoff:</b>	Benzin
<b>Getriebe:</b>	Automatik
<b>Kilometerstand:</b>	20315
<b>Vorbesitzer:</b>	1
<b>Außenfarbe:</b>	Rot
<b>Polsterung:</b>	Stoff
<b>Türen:</b>	5
<b>Erstzulassung:</b>	03 . 2023
<b>Umweltplakette:</b>	 Euro6d
<b>Energieeffizienz:</b>	E

[Fahrzeugangebot online ansehen](#)

Sehr geehrter Kunde,

vielen Dank für Ihr Interesse an unserem Fahrzeug. Dieses Angebot ist freibleibend und unverbindlich.

Irrtümer und Zwischenverkauf bleiben unserem Hause vorbehalten. Gerne nehmen wir Ihren Gebrauchten auch in Zahlung. Zu einer Testfahrt sind Sie nach kurzer Terminabsprache herzlich eingeladen.


Mit freundlichen Grüßen

Autohaus Kaufmann GmbH - Steglitz

### Fahrzeugstandort

**Autohaus Kaufmann GmbH - Steglitz**


Siemensstr. 40-41  
12247 Berlin

 030 - 76992391

 030 - 76992329

### Ansprechpartner

**Ihr Verkaufsteam**

 030 - 76992391

 030 - 76992329

 kaufmann@renault-kaufmann.de

### Finanzierungsbeispiel

Fragen Sie nach unseren Finanzierungsangeboten.  
Gerne nehmen wir Ihren Gebrauchten in Zahlung !

Bitte beachten Sie, dass bei allen Angaben zum  
Fahrzeug Irrtümer und Änderungen vorbehalten  
sind!

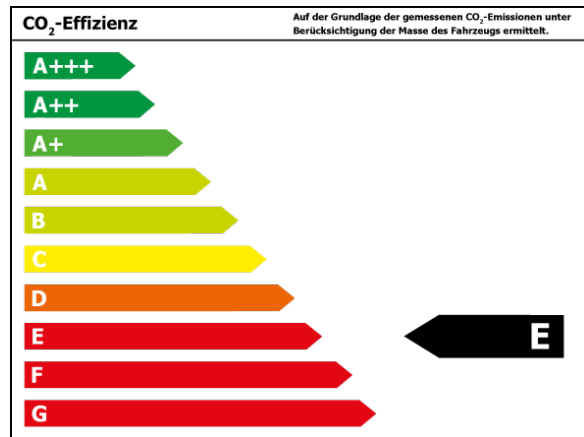
### Verbrauch

#### Verbrauch und Emissionen (NEFZ) \*

Innerorts* :	8,1 l/100 km
Ausserorts* :	5,1 l/100 km
Kombiniert* :	6,3 l/100 km
CO2-Emission* :	144,0 g/km

#### Verbrauch und Emissionen (WLTP) \*

Langsam* :	8,1 l/100 km
Mittel* :	5,5 l/100 km
Schnell* :	4,9 l/100 km
Sehr schnell* :	6,0 l/100 km
Kombiniert* :	5,8 l/100 km
CO2-Emission* :	132 g/km



\*Weitere Informationen zum offiziellen Kraftstoffverbrauch und den offiziellen spezifischen CO<sub>2</sub>-Emissionen neuer Personenkraftwagen können dem 'Leitfaden über den Kraftstoffverbrauch, die CO<sub>2</sub>-Emissionen und den Stromverbrauch neuer Personenkraftwagen' entnommen werden, der an allen Verkaufsstellen und bei 'Deutsche Automobil Treuhand GmbH' unter [www.dat.de](http://www.dat.de) unentgeltlich erhältlich ist.

## Autohaus Kaufmann GmbH - Steglitz

Angebotsnummer: 391

Ausdruck vom: 26.04.2024

### Ausstattungen

#### Entertainment

Navigationssystem	Telefonvorbereitung	Freisprecheinrichtung
Bluetooth	AUX-In	Radio
USB-Anschluss		

#### Sicht

LED-Hauptscheinwerfer	Beheizbare Außenspiegel	Nebelscheinwerfer
LED-Tagfahrlicht	Scheinwerferregulierung	Colorverglasung
LED-Rückleuchten		

#### Sonstiges

Fahrerprofilauswahl	Alufelgen	Metallic
Katalysator		

#### Komfort

Sitzheizung	Tempomat	Park Distance Control vo.&hi.
Geschwindigkeitsbegrenzer	Klimaanlage	Elektr. Aussenspiegel
Teilbare Rücksitzlehne	Multifunktionslenkrad	Lederlenkrad
Elektr. Fensterheber	Zentralverriegelung	Servolenkung
Einstellbare Lenksäule		

#### Assistenzsysteme

Spurwechselassistent	Spurhalteassistent	Verkehrszeichenerkennung
Notbremsassistent	Abstands-/Kollisionswarner	Regensensor
Lichtsensoren		

#### Sicherheit

Reifendruckkontrolle	ESP	ABS
Traktionskontrolle	Airbag	Beifahrerairbag
Seitenairbags	Kopfairbag	ISOFIX Kindersitzbefestigung
Notrufsystem	Pannenset	

#### Qualität

Scheckheftgepflegt

#### Technik

Start-Stop-Automatik

### Beschreibung

Klimaanlage, Reifendruck-Kontrollsystem, Sitzbezug / Polsterung: Stoff, Geschwindigkeits-Regelanlage (Tempomat), Reifen-Reparaturkit, Kopf-Airbag-System (Windowbag), Einparkhilfe hinten, Getriebe Automatik

## Autohaus Kaufmann GmbH - Steglitz

Angebotsnummer: 391

Ausdruck vom: 26.04.2024

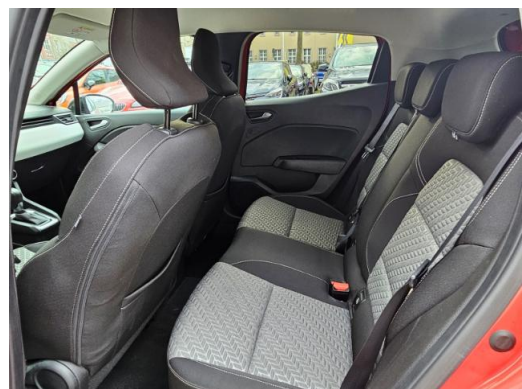
---

stufenlos - X-Tronic-CVT, Schadstoffarm nach Abgasnorm Euro 6d, Scheinwerfer Full-LED mit LED-Signatur (Pure Vision), Audiosystem Radio Connect (Bluetooth-/USB-Schnittstelle, R&GO), Lenkrad (Leder-Optik), LM-Felgen, Airbag Fahrer-/Beifahrerseite, Anti-Blockier-System (ABS), Tagfahrlicht LED, Fensterheber elektrisch vorn, Lenksäule (Lenkrad) höhenverstellbar, Seitenairbag vorn, Außenspiegel elektr. verstell- und heizbar, Licht- und Regensensor, Außenspiegel elektr. verstellbar, Verglasung hinten stark abgedunkelt, Kombiinstrument analog, Heckleuchten LED, C-förmig mit Signature, Motor 1,0 Ltr. - 67 kW TCE, Abstandswarner, Aktiver Notbrems-Assistent mit Fußgängererkennung, Außenspiegel elektr. anklappbar, Automatische Türverriegelung, Beifahrerairbag abschaltbar, Bremsassistent, City-Paket, Dachantenne im Haifischflossen-Design, Eco Mode (Fahrmodusschalter), Elektron. Stabilitäts-Programm, Energierückgewinnung (Energy Smart Management), Fensterheber elektrisch vorn und hinten, Freisprechanlage Bluetooth, Fußgängererkennung, Geschwindigkeits-Begrenzeranlage, Gurtwarner, Isofix-Aufnahmen für Kindersitz, Kopfstützen verstellbar, Paketkombination: R&GO + Klima-Paket, Plug & Music, Radio-Fernbedienung am Lenkrad, Rücksitzbank geteilt/klappbar, Schaltpunktanzeige, Sicherheitssystem mit automatischem Notruf (ERA GLONASS / eCall), Sitzheizung vorn, Spurhalteassistent Aktiv, Spurwechsel-Warnsystem, Start/Stop-Anlage, Türgriffe lackiert, Verkehrszeichenerkennung mit Geschwindigkeits-Warnanzeige, ZV mit Fernbedienung

---

**Autohaus Kaufmann GmbH - Steglitz**  
Angebotsnummer: 391

Ausdruck vom: 26.04.2024



**Autohaus Kaufmann GmbH - Steglitz**  
Angebotsnummer: 391

Ausdruck vom: 26.04.2024



## Autohaus Kaufmann GmbH - Steglitz

Angebotsnummer: 391

Ausdruck vom: 26.04.2024

