

**Autohaus Kaufmann GmbH - Steglitz**

Angebotsnummer: LC264

Ausdruck vom: 26.04.2024

## Renault Captur II R.S. Line 1.3 TCe 160 EDC Leder LED Navi Keyless ACC Rückfahrkam. Fernlichtass.



<b>Preis:</b>	<b>26.890,- €</b>
<b>Zustand:</b>	Vorführfahrzeug
<b>Karosserie:</b>	Geländewagen/Pickup
<b>Leistung:</b>	116 kW (158 PS)
<b>Kraftstoff:</b>	Benzin
<b>Getriebe:</b>	Automatik
<b>Kilometerstand:</b>	16000
<b>Vorbesitzer:</b>	1
<b>Außenfarbe:</b>	Blau
<b>Polsterung:</b>	Teilleder
<b>Türen:</b>	5
<b>Erstzulassung:</b>	08 . 2022
<b>Umweltplakette:</b>	 Euro6dtemp
<b>Energieeffizienz:</b>	B

[Fahrzeugangebot online ansehen](#)

Sehr geehrter Kunde,

vielen Dank für Ihr Interesse an unserem Fahrzeug. Dieses Angebot ist freibleibend und unverbindlich.

Irrtümer und Zwischenverkauf bleiben unserem Hause vorbehalten. Gerne nehmen wir Ihren Gebrauchten auch in Zahlung. Zu einer Testfahrt sind Sie nach kurzer Terminabsprache herzlich eingeladen.

Mit freundlichen Grüßen


Autohaus Kaufmann GmbH - Steglitz


### Fahrzeugstandort

**Autohaus Kaufmann GmbH - Steglitz**

Siemensstr. 40-41


12247 Berlin


 030 - 76992391

 030 - 76992329

### Ansprechpartner

**Ihr Verkaufsteam**

 030 - 76992391

 030 - 76992329

 kaufmann@renault-kaufmann.de

### Finanzierungsbeispiel

Fragen Sie nach unseren Finanzierungsangeboten.  
Gerne nehmen wir Ihren Gebrauchten in Zahlung !

Bitte beachten Sie, dass bei allen Angaben zum  
Fahrzeug Irrtümer und Änderungen vorbehalten  
sind!

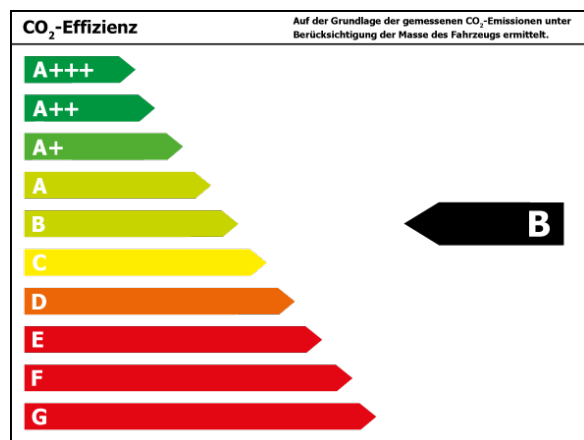
### Verbrauch

#### Verbrauch und Emissionen (NEFZ) \*

Innerorts* :	6,6 l/100 km
Ausserorts* :	4,8 l/100 km
Kombiniert* :	5,4 l/100 km
CO <sub>2</sub> -Emission* :	124,0 g/km

#### Verbrauch und Emissionen (WLTP) \*

CO <sub>2</sub> -Emission* :	0 g/km
------------------------------	--------



\*Weitere Informationen zum offiziellen Kraftstoffverbrauch und den offiziellen spezifischen CO<sub>2</sub>-Emissionen neuer Personenkraftwagen können dem 'Leitfaden über den Kraftstoffverbrauch, die CO<sub>2</sub>-Emissionen und den Stromverbrauch neuer Personenkraftwagen' entnommen werden, der an allen Verkaufsstellen und bei 'Deutsche Automobil Treuhand GmbH' unter [www.dat.de](http://www.dat.de) unentgeltlich erhältlich ist.

### Ausstattungen

#### Entertainment

Navigationssystem	Apple CarPlay	Android Auto
Musikstreaming	DAB	Induktionsladen
Telefonvorbereitung	Sprachsteuerung	Freisprecheinrichtung
Bluetooth	AUX-In	MP3
Radio	USB-Anschluss	Touchscreen

#### Komfort

Lederausstattung	Klimaautomatik	Ambiente Beleuchtung
Sitzheizung	Keyless Go	Tempomat
Park Distance Control vo.&hi.	Geschwindigkeitsbegrenzer	Elektr. Aussenspiegel
Teilbare Rücksitzlehne	Multifunktionslenkrad	Lederlenkrad
Elektr. Fensterheber	Mittelarmlehne	Zentralverriegelung
Servolenkung	Einstellbare Lenksäule	

#### Technik

digitales Kombiinstrument	Partikelfilter	Start-Stop-Automatik
---------------------------	----------------	----------------------

#### Sicht

LED-Hauptscheinwerfer	Rückfahrkamera	LED-Tagfahrlicht
Scheinwerferregulierung	Autom. abblend. Innenspiegel	Scheinwerferreinigung
LED-Rückleuchten		

#### Assistenzsysteme

Abstandsregeltempomat	Spurwechselassistent	Totwinkelassistent
Spurhalteassistent	Fernlichtassistent	Verkehrszeichenerkennung
Notbremsassistent	Berganfahrassistent	Regensensor
Lichtsensoren		

#### Sonstiges

Fahrerprofilwahl	Elektrische Parkbremse	Alufelgen
Metallic	Katalysator	

#### Sicherheit

Reifendruckkontrolle	ESP	ABS
Traktionskontrolle	Airbag	Beifahrerairbag
Seitenairbags	Kopfairbag	ISOFIX Kindersitzbefestigung
Pannenset	Isfix Beifahrersitz	

### Beschreibung

## Autohaus Kaufmann GmbH - Steglitz

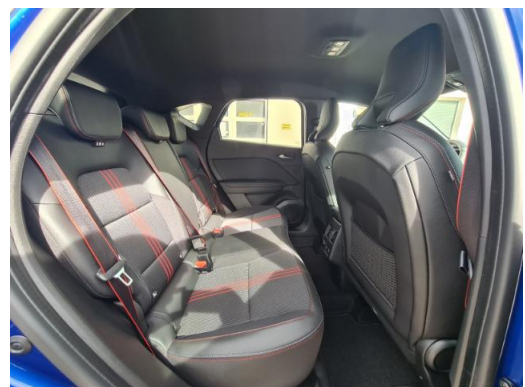
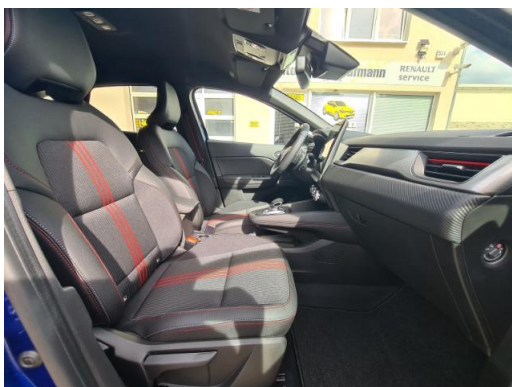
Angebotsnummer: LC264

Ausdruck vom: 26.04.2024

Scheinwerfer-Reinigungsanlage (SRA), USB-Anschluss, Reifendruck-Kontrollsystem, Geschwindigkeits-Regelanlage (Tempomat), Fahrassistenz-System: Fernlichtassistent, Reifen-Reparaturkit, Ambiente-Beleuchtung, Einparkhilfe hinten, Fensterheber elektr. mit Impulsgeber links vorn, Fahrassistenz-System: Spurhalteassistent Aktiv, LM-Felgen, Scheinwerfer Full-LED mit LED-Signatur (Pure Vision), Fahrassistenz-System: Aktiver Notbrems-Assistent, Lenkrad (Leder-Optik), Look-Paket R.S. (außen), Signature-Paket R.S. - Line, Fahrassistenz-System: Verkehrszeichenerkennung mit Geschwindigkeits-Warnanzeige, Infotainment-Paket Premium, Airbag Fahrer-/Beifahrerseite, Anti-Blockier-System (ABS), Lenksäule (Lenkrad) höhenverstellbar, Seitenairbag vorn, Kopf-Airbag-System vorn, Licht- und Regensensor, AUX-IN-Anschluss, Freisprecheinrichtung (Bluetooth) mit Sprachsteuerung, Getriebe 7-Gang - Doppelkupplungsgetriebe, Parkbremse elektrisch mit Auto-Hold-Funktion, Otto-Partikelfilter (GPF), Motor 1,3 Ltr. - 103 kW TCE, Heckleuchten LED, C-förmig mit Signature, Kombiinstrument digital (7,0 Zoll), Sonderlackierung Alabaster-Weiß, Kombiinstrument digital (10,0 Zoll), Antriebsart: Frontantrieb, Außenspiegel elektr. anklappbar, Beifahrerairbag abschaltbar, Berg-Anfahr-Assistent (HSA), Bremsassistent, Dachantenne im Hai-fischflossen-Design, Dachhimmel Anthrazit, Eco Mode (Fahrmodusschalter), Elektron. Stabilitäts-Programm, Fahrassistenz-System: Multi-Sense (Fahrmodusschalter), Fahrassistenz-System: Spurwechsel-Warnsystem, Fahrassistenz-System: Verkehrszeichenerkennung, Fußgängererkennung, Geschwindigkeits-Begrenzeranlage, Heckscheibe heizbar, Induktionsladeschale für Smartphone, Innenbeleuchtung LED, Innenspiegel mit Abblendautomatik, Isofix-Aufnahmen für Kindersitz, Isofix-Aufnahmen für Kindersitz am Beifahrersitz, Klimaautomatik, Kopfstützen hinten, Lederlenkrad, Lenksäule höhen-/längsverstellbar, Multimedia-System Easy Link mit Navigationssystem (Touchscreen 9,3), Multimedia-System Easy Link mit Navigationssystem (Touchscreen 9,3), Polster: Stoff / Leder-Optik, Radioempfang digital (DAB+), Radio-Fernbedienung am Lenkrad, Rücksitzbank geteilt/klappbar, Schaltpunktanzeige, Seitenairbag vorn und hinten, Seitenschutzleisten Chrom, Sitzheizung vorn, Sitzhöhenverstellung Fahrersitz, Start/Stop-Anlage, Türgriffe lackiert, Unterfahrschutz Chrom satiniert, Zentralverriegelung/ Startanlage Handsfree Entry & Drive, Safety-Paket-Plus R.S Line, Digitales Instrumententafel 10 Zoll, City-Paket, Infotainment Paket Premium, Sitzheizung,

**Autohaus Kaufmann GmbH - Steglitz**  
Angebotsnummer: LC264

Ausdruck vom: 26.04.2024



**Autohaus Kaufmann GmbH - Steglitz**  
Angebotsnummer: LC264

Ausdruck vom: 26.04.2024

